

The personality and the final effect of each graphic are enhanced at their best through our high-quality supports: Fabric, TNT, Skin, Natural, H2O and Soundproof.

All the graphics within the different collections by Tecnografica Italian Wallcoverings are available in each of the supports offered.

La personalità e la resa finale di ogni grafica sono esaltate al meglio attraverso la qualità dei supporti, offerti in 6 diverse tipologie (Fabric, TNT, Skin, Natural, H2O e Soundproof).

Tutte le grafiche delle collezioni Tecnografica Italian Wallcoverings sono disponibili in ognuno dei supporti proposti.



Caratteristiche tecniche Wallpaper

Wallpaper
technical features

Tecnografica Italian Wallpaper collection is composed by six paper supports:

Fabric, TNT, Skin, Natural, H2O and Soundproof

Fabric support

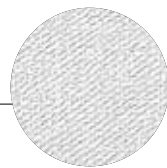
Fabric support properties

The Fabric support by Tecnografica is a technical wallpaper, with a structured fabric effect surface, that allows the reproduction of bright colors and very fine detailed texture design, also thanks to SD technology used for the graphic realization and the high resolution of the digital printing.

Product characteristics

- Vinyl wallcovering in non-woven fabric.
- Support: 25% TNT - 75% PVC.
- Fire protection class according to (EU Class Flame) EN 15102 (Class B, s2, d0).
- Thickness: 0.50 mm (0.02").
- Weight: 350g/m².
- Width: 70 cm (27.6").

FABRIC



TNT support

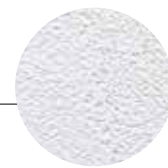
TNT support properties

The TNT support by Tecnografica is a technical wallpaper, with a structured spatulate effect, that allows the reproduction of bright colors and very fine detailed texture design, also thanks to SD technology used for the graphic realization and the high resolution of the digital printing.

Product characteristics

- Vinyl wallcovering in non-woven fabric.
- Support: 25% TNT - 75% PVC.
- Fire protection class according to (EU Class Flame) EN 15102 (Class B, s2, d0).
- Thickness: 0.50 mm (0.02").
- Weight: 350g/m².
- Width: 70 cm (27.6").

TNT



Skin support

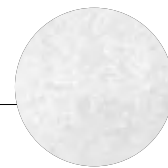
Skin support properties

The Skin support by Tecnografica is a technical wallpaper, with a smooth surface, that allows the reproduction of bright colors and very fine detailed texture design, also thanks to SD technology used for the graphic realization and the high resolution of the digital printing.

Product characteristics

- Vinyl wallcovering in non-woven fabric.
- Support: 25% TNT - 75% PVC.
- Fire protection class according to (EU Class Flame) EN 15102 (Class B, s2, d0).
- Thickness: 0.50 mm (0.02").
- Weight: 350g/m².
- Width: 70 cm (27.6").

SKIN



Natural support

Natural support properties

Cellulose fiber-based, PVC-free and without chemical solvents, provided with all certifications required for application in private and public locations. The support is white, embossed and thick, with stucco effect. Image printing by using eco-friendly inks. Moreover, this support guarantees photographic-quality images, with extremely bright and vivid colours.

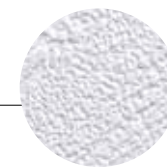
Product characteristics

- Textured surface.
- Fire classification according to EN 13501-1 (Class C, s1, d0).
- PVC-free, without solvents.
- No addition of formaldehyde or heavy metal compounds.
- Weight: 220g/m² – 6.49oz/square yard.
- Width: 73 cm (28.7").

Support certifications



NATURAL



Natural support good points

- PVC-free and without acrylic adhesives.
- The textures are relief-embossed on special cellulose and textile fibres bonded through polymeric agents, solution that greatly increases the duration and strength of the wallpaper surface.
- An eco-friendly and almost fully biodegradable product (without addition of heavy metals or formaldehyde, etc...).
- Transpirant: tests on moulds and bacteria has given excellent results.
- Dry-removable: comes off easily and does not damage the plaster.
- Also excellent on cracks.
- UV-resistant.
- Matt finish.
- Photographic quality, extremely bright and brilliant colours.

H2O support

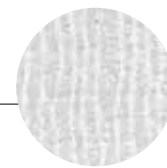
H2O support properties

Tecnografica's H2O Wallpaper is a special wallpaper made of fiberglass enabling the decoration of the most humid environments, including the bathroom and the internal part of the showers. The exclusive SD technology used for the graphic realization and the high resolution of the digital printing perform a wide chromatic range of color with stunning decorative effects.

Product characteristics

- Fiberglass texture C/E coated with starch and synthetic substance mixture.
- Waterproof (after treatment).
- Fire protection class according to (EU Class Flame) EN 13501-1. (euroclass B, s1, d0).
- Weight: 200g/m² ±15%.
- Width: 90 cm (35.4").

H2O



La collezione Tecnografica Italian Wallpaper è composta da sei tipologie di supporti:

Fabric, TNT, Skin, Natural, H2O e Soundproof

Supporto Fabric

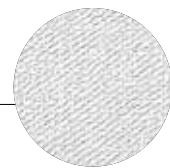
Caratteristiche Supporto Fabric

La particolarità della carta da parati Fabric è la sua superficie strutturata con effetto tessuto. Fabric fa parte delle carte più tecniche di Tecnografica, che consentono la riproduzione di colori vividi, brillanti e dettagli finissimi. L'elevata qualità della resa grafica è data anche dall'esclusiva tecnologia di acquisizione digitale SD, che garantisce un'elaborazione ottimale delle immagini e una stampa in alta definizione.

Caratteristiche tecniche

- Rivestimento murale vinilico in tessuto non tessuto.
- Supporto: 25% TNT - 75% PVC.
- Classe antincendio: secondo DIN EN 15102-2012 (Classe B, s2, d0).
- Spessore: 0.50 mm (0.02").
- Peso: 350g/m².
- Larghezza: 70 cm (27.6")

FABRIC



Supporto TNT

Caratteristiche Supporto TNT

La carta da parati TNT si differenzia dalle altre per la sua superficie strutturata con effetto spatolato. TNT rientra tra le carte più tecniche di Tecnografica, che consentono la riproduzione di colori vividi, brillanti e dettagli finissimi. L'elevata qualità della resa grafica è data anche dall'esclusiva tecnologia di acquisizione digitale SD, che garantisce un'elaborazione ottimale delle immagini e una stampa in alta definizione.

Caratteristiche tecniche

- Rivestimento murale vinilico in tessuto non tessuto.
- Supporto: 25% TNT - 75% PVC.
- Classe antincendio: secondo DIN EN 15102-2012 (Classe B, s2, d0).
- Spessore: 0.50 mm (0.02").
- Peso: 350g/m².
- Larghezza: 70 cm (27.6")

TNT



Supporto Skin

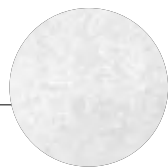
Caratteristiche Supporto Skin

Skin è una carta da parati caratterizzata da una superficie liscia e regolare al tatto e alla vista. Fa parte delle carte più tecniche di Tecnografica, che consentono la riproduzione di colori vividi, brillanti e dettagli finissimi. L'elevata qualità della resa grafica è data anche dall'esclusiva tecnologia di acquisizione digitale SD, che garantisce un'elaborazione ottimale delle immagini e una stampa in alta definizione.

Caratteristiche tecniche

- Rivestimento murale vinilico in tessuto non tessuto.
- Supporto: 25% TNT - 75% PVC.
- Classe antincendio: secondo DIN EN 15102-2012 (Classe B, s2, d0).
- Spessore: 0.50 mm (0.02").
- Peso: 350g/m².
- Larghezza: 70 cm (27.6")

SKIN



Supporto Natural

Caratteristiche Supporto Natural

Natural è un supporto a base di fibra di cellulosa. Grazie alla carta totalmente priva di PVC, solventi chimici e colle viniliche e, grazie all'utilizzo di inchiostri eco-friendly, Natural è una carta da parati ecologica. Il colore è bianco, goffrato e a spessore, con effetto stuccato. Garantisce inoltre una qualità fotografica delle immagini, con colori estremamente luminosi e brillanti.

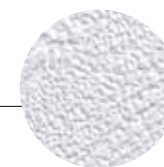
Caratteristiche tecniche

- Superficie strutturata.
- Classe antincendio secondo EN 13501-1 (Classe C, s1, d0).
- PVC-free e senza solventi.
- Nessuna aggiunta di composti di metalli pesanti o formaldeide.
- Peso: 220g/m² - 6.49oz/square yard.
- Larghezza 73 cm (28.7").

Certificazioni supporto



NATURAL



Supporto H2O

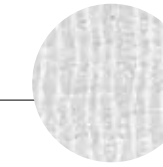
Caratteristiche Supporto H2O

H2O è una speciale carta da parati in fibra di vetro che permette la decorazione dei bagni, dell'interno doccia e di tutti gli ambienti con alto tasso di umidità. L'esclusiva tecnologia di acquisizione digitale SD utilizzata per l'elaborazione grafica e la stampa ad alta definizione permettono un'altissima resa cromatica.

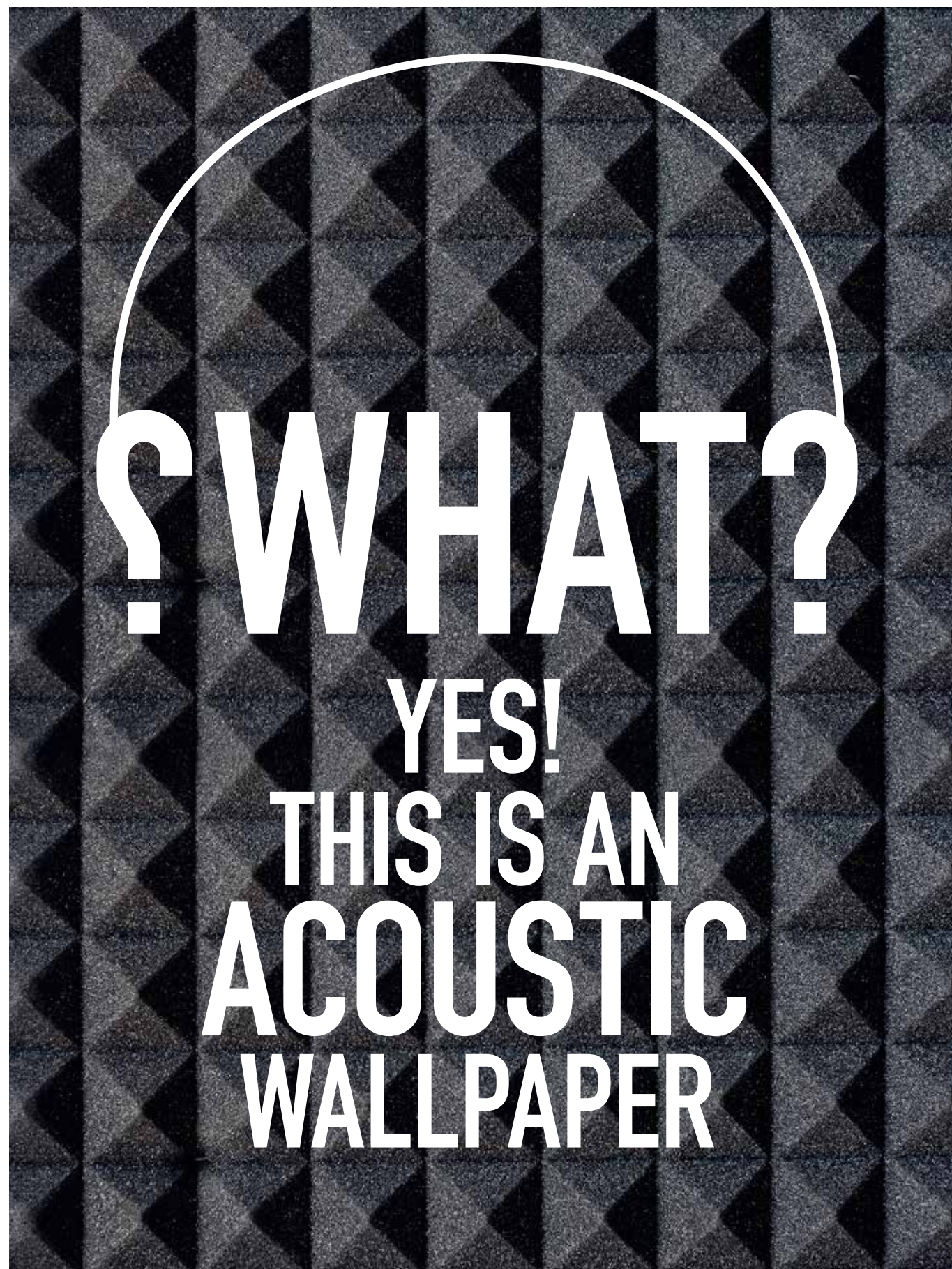
Caratteristiche tecniche

- Tessuto in fibra di vetro C/E apprettato con una miscela di amido e sostanze sintetiche.
- Impermeabile (dopo trattamento specifico).
- Classe antincendio: secondo DIN EN 13501-1 (Euroclass B, s1, d0).
- Peso: 185 g/m² ±15%.
- Larghezza: 90 cm (35.4")

H2O



Nota: I dati riportati in questo catalogo possono subire variazioni in qualsiasi momento senza alcun preavviso. Per ulteriori informazioni tecniche, fare specifica richiesta a Tecnografica S.p.A.



Soundproof Wallpaper

Soundproof Wallpaper Technical Data Sheet

Soundproof Acoustic Fiberglass Wallpaper

Soundproof Acoustic Fiberglass Wallpaper wall covering is made from woven glass yarn. Thanks to a sound-absorbing acoustic fleece applied to the back of the fabric, it combines the outstanding technical properties of wall coverings with an additional feature for special room requirements.

Soundproof Acoustic Fiberglass Wallpaper applied to the wall or to the ceiling reduces reverberation and dampens the echoing effect, improving the acoustic quality of the environment.

Despite being just 3.0 mm thick, Soundproof Acoustic Fiberglass Wallpaper achieves an α_w value of 0.25 (H) in accordance with EN ISO 354, which puts it in sound absorption class E with a noise reduction coefficient (NRC) equal to 0.20.

Soundproof Acoustic Fiberglass Wallpaper it is not only sound-absorbing, but it can also help save energy. At $\lambda(10)=0.040$ [W/(m²K)], its thermal conductivity is equivalent to that of mineral wool. Soundproof Acoustic Fiberglass Wallpaper wall coverings are fire-tested to EN 13501-1:2007 and have a B-s1, d0 rating.

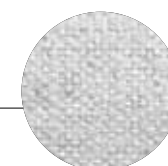
Technical Features

- Thickness: 3 mm
- Roll Width: 900 mm
- Weight: 460 g/m²
- Weighted sound absorption coefficient: α_w 0.25 (H)

Frequenz H	125	250	500	1000	2000	4000
Absorption coefficient α_w	0.00	0.00	0.15	0.25	0.40	0.70

- Sound absorption: class E
- Noise reduction coefficient (NRC): 0.20
- Thermal conductivity: value $\lambda(10)=0.040$ [W/(m²K)]

SOUNDPROOF



Soundproof Wallpaper Caratteristiche Tecniche

Soundproof Wallpaper

Soundproof Wallpaper è un tessuto in fibra di vetro accoppiato ad uno speciale velo alveolare traspirante, progettato per l'assorbimento acustico. Grazie alle notevoli proprietà tecniche della fibra di vetro, questo materiale è in grado di migliorare il benessere ambientale con l'ulteriore aggiunta del comfort acustico. L'impiego di Soundproof Wallpaper sulle pareti interne e sui soffitti riduce, infatti, il riverbero dei suoni, migliorando sensibilmente la qualità acustica dell'ambiente.

Con soli 3.0 mm di spessore, Soundproof Wallpaper ottiene un valore di 0.25 (H) secondo la normativa EN ISO 354, collocandosi in classe E di assorbimento acustico, con un coefficiente di riduzione del rumore (NRC) pari a 0.20.

Soundproof Wallpaper non è soltanto fonoassorbente, ma può anche contribuire al risparmio energetico. Al valore $\lambda(10)=0.040$ [W/(m²K)], la sua conduttività termica è equivalente a quella della lana di roccia. Soundproof Wallpaper rientra in classe B-s1,d0 di reazione al fuoco, secondo la normativa EN 13501-1:2007.

Dati Tecnici

- Spessore: 3 mm
- Larghezza: 900 mm
- Peso: 460 g/m²
- Coefficiente di assorbimento acustico: α_w 0.25 (H)

Frequenza H	125	250	500	1000	2000	4000
Coefficiente di assorbimento α_w	0.00	0.00	0.15	0.25	0.40	0.70

- Assorbimento acustico: classe E
- Coefficiente di riduzione del rumore (NRC): 0.20
- Conduttività termica: valore $\lambda(10)=0.040$ [W/(m²K)]

Wallpaper: istruzioni di posa e prodotti consigliati

Wallpaper - Laying instructions and recommended products

The wallpaper shall be applied by an experienced installer. However, if you have a good manual ability, you can do-it-yourself. Here below, please find some advices for a well done job in 6 steps:

1. How to prep your walls prior to the application of wallpaper.

After choosing the wall where to apply the wallpaper, firstly you have to get a completely smooth surface, without roughness or defects, thus allowing the wallpaper to adhere to it perfectly. Just scrape off the wall until it is ready for the application.

2. How to prepare the adhesive.

Purchase the most suitable adhesive gel for the wallpaper by your trusted shop. Pour the adhesive into a container (200 g each square metre) and stir by using a whisk (suitable for drill) until the mixture is lump free.

3. Application of an adhesive undercoat.

Apply a coat of adhesive by mean of a roller. Let it dry for approx. 20/30 minutes.

4. Application of the glue on the back of the paper.

Apply on the back of the support a glue layer and slightly fold it without making any pressure.

After making this operation on the first 2/3 rolls, move to point no. 5. During the application of the layer of the first rolls as stated in point no. 5, repeat the operation of the glue application also on the next rolls.

5. Application of the wallpaper.

First of all, put it straight down on the wall thus allowing the paper to lay correctly (it is recommended to use a laser instrument pointing out the line from where to start). Then, by following the instructions for laying, identify the second roll of wallpaper and place it as indicated in the picture, taking into account that each roll is 73 cm (28,7") width. Let a paper margin on the roller being installed on the left, in order to compensate any perpendicularity defects on the wall. Proceed in the same way for all rolls composing the design and follow the instructions for laying.

Once concluded the operation, trim with a cutter the surplus of the wallpaper along the outer limit of the wall.

6. Application of a protective top coat.

After approx. 8 hours from the application of adhesive gel, apply a protective top coat. Use a large brush and spread it evenly on the entire wall. Let it dry for approx. 4 hours, then apply a protective coat again.

Per il montaggio a parete della vostra carta da parati è consigliabile affidarsi a un professionista. Tuttavia, se avete una buona manualità, è possibile procedere al fai da te. Ecco di seguito i suggerimenti per un lavoro a regola d'arte in 6 passaggi:

1. Preparazione della parete.

La prima operazione da fare, una volta che avete scelto la parete dove collocare la vostra carta da parati, è ottenere una superficie completamente liscia e senza rugosità o difetti, in modo che la carta da parati vi aderisca in modo perfetto. Potete procedere con questa operazione raschiando la parete fino a che non sia pronta.

2. Preparazione della colla.

Acquistate nel vostro negozio di fiducia la colla gel adatta per la carta da parati. Procedete a versare la colla in un secchio, nella quantità di 200 g per metro quadro, e mescolate con una frusta (una di quelle adattabili al trapano) fino a che non spariscono eventuali grumi.

3. Applicazione della prima mano di colla.

Procedete poi a stendere in parete una mano di colla tramite un rullo. Lasciate asciugare per circa 20/30 minuti.

4. Applicazione della colla sul retro della carta.

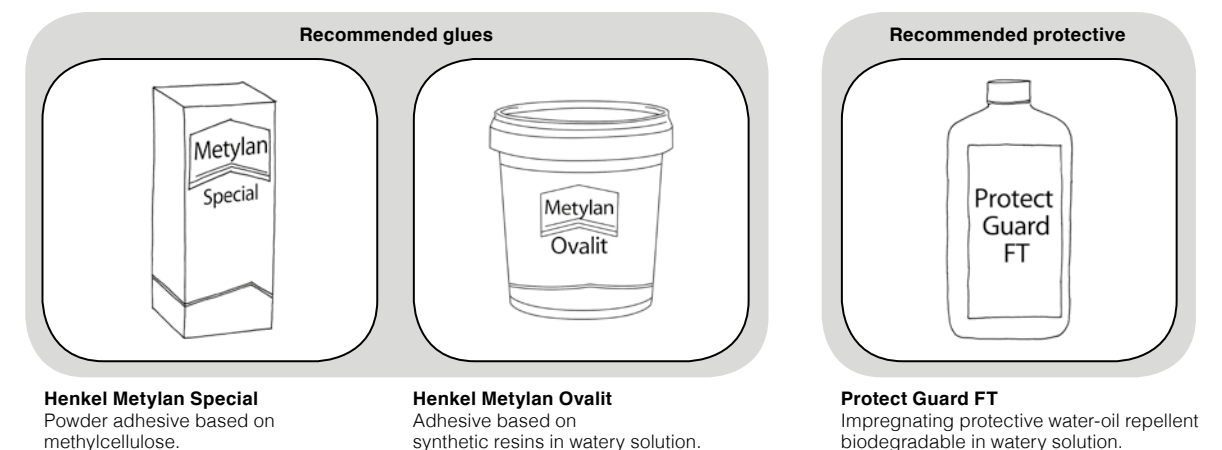
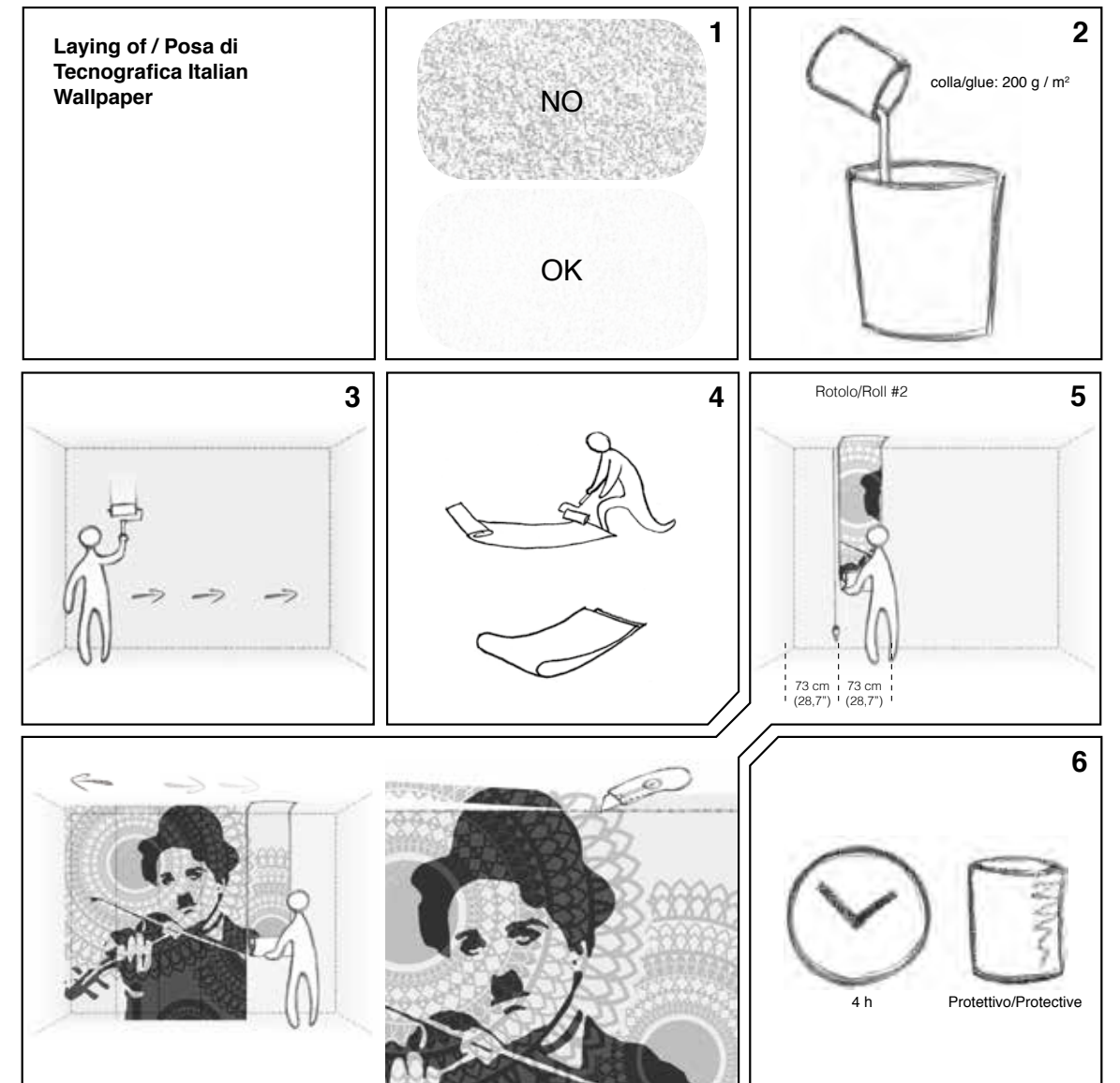
Applicare sul retro del supporto uno strato di colla e ripiegare delicatamente il supporto su se stesso, senza applicare pressione. Dopo aver compiuto questa operazione sui primi 2/3 rotoli passate al punto 5. Nel corso dell'applicazione della stesura dei primi rotoli di cui al punto 5, ripetere l'operazione di stesura della colla anche sui rotoli successivi.

5. Stesura della carta.

Per prima cosa fate il piombo sulla parete, in modo da iniziare a posare correttamente la carta (ideale uno strumento laser che indichi perfettamente la linea con la quale iniziare). Poi, con davanti le indicazioni di posa del progetto, identificate il rotolo numero 2 e, calcolando che ogni rotolo ha una larghezza di 73 cm, posizionatelo come da figura, avendo cura di lasciare un margine di carta da rifilare successivamente nel rullo che andrà montato a sinistra, così da compensare difetti di perpendicolarità della parete. Procedete nello stesso modo con tutti gli altri rotoli, continuando a seguire le indicazioni di posa del progetto. Una volta terminata l'operazione, rifilate con un cutter le eccedenze di carta da parati lungo tutto il perimetro della parete.

6. Applicazione di un eventuale protettivo finale.

Dopo circa 8 ore dalla applicazione della carta da parati, applicate uno strato di protettivo. Usate un pennello grande e realizzate una stesura uniforme su tutta la parete. Lasciare asciugare per circa 4 ore, quindi applicate una seconda mano di protettivo.





Wallpaper H2O

La carta da parati idrorepellente

The waterproof wallpaper

Tecnografica's H2O Wallpaper is a special wallpaper made of fiberglass, enabling the decoration of the most humid environments, including the bathroom and the internal part of the showers. The exclusive SD technology used for the graphic realization and the high resolution of the digital printing perform a wide chromatic range with stunning decorative effects.

H2O Wallpaper is completely eco-friendly. In fact its inks are UL GreenGuard certified and are realized upon a twisted-vitreous support. The application of the wallpaper modules is simplified thanks to a new wallpaper cutting technology that leaves no mismatching images.

Tecnografica H2O Wallpaper has all the necessary certifications and it can be produced in standard modules – 90 cm width – or in special modules if required by the client.

La Wallpaper H2O di Tecnografica è una speciale carta da parati in fibra di vetro che permette la decorazione dei bagni, dell'interno doccia e di tutti gli ambienti con alto tasso di umidità. L'esclusiva tecnologia SD utilizzata per l'elaborazione grafica e la stampa ad alta definizione permettono un'altissima resa cromatica e un effetto decorativo di grande impatto.

Stampata con inchiostri certificati UL GreenGuard su un supporto realizzato con un intreccio di fibre vetrose, la Wallpaper H2O è, di fatto, una carta da parati assolutamente ecologica.

Il montaggio deve essere realizzato da professionisti, con l'uso di prodotti specifici che ne permettono la perfetta resistenza all'acqua. La continuità di posa dei rotoli è semplificata, grazie ad una tecnologia di taglio di nuova concezione.

Tecnografica Wallpaper H2O è completa di ogni certificazione e può essere prodotta in rotoli standard – 90 cm di larghezza – o in formati speciali, in base alle richieste dei clienti.

Wallpaper H2O

Laying instructions and recommended products

Prodotti

Rasante per fondi sconnessi (se necessario): Mapei Triblock P.
Primer: Mapei Eco Prime T.
Collante: Mape Wrap HQ Adhesive.
Protettivo impermeabilizzante: Mape Floor Finish 58 W (A+B).

Preparazione del sottofondo

La superficie della parete dove verrà posata la Wallpaper H2O dovrà essere uniforme, liscia e impermeabilizzata.

- Stendere il rasante Mapei Triblock P (se necessario) in caso di fondo sconnesso o superficie piastrellata.
1. Stendere il primer (Mapei Eco Prime T) per isolare il sottofondo. Verificare il materiale e decidere quale telo posare per primo.

Fase operativa

1. Stendere su tutta la superficie da rivestire il collante (Mape Wrap HQ Adhesive).
2. Attendere il tempo di asciugatura (30 minuti).
3. Posizionare ed affiancare i teli senza sormonto, allineando perfettamente la grafica. Rimuovere l'abbondanza perimetrale del prodotto con l'utilizzo di un cutter. Pulire tutta la superficie posata.
4. Ristendere il collante sulla superficie del telo, in modo omogeneo. Al termine, attendere il tempo di asciugatura (90 minuti).
5. Miscelare il protettivo finale Mape Floor Finish 58 W (A+B) in rapporto 1:10 (A:B).
6. Stendere uniformemente: a rivestimento massimo 2 mani, intervallo di 30 minuti (a pavimento, a basso calpestio, massimo 3 mani, intervallo di 30 minuti).

Products:

Primer for damp substrates (if necessary): Mapei Triblock P.
Primer: Mapei Eco Prime T.
Glue: Mape Wrap HQ Adhesive.
Waterproof protection: Mape Floor Finish 58 W (A+B).

Background preparation

The area where the H2O Wallpaper will be layed must be uniform, smooth, and waterproof.

- Spread the Primer Mapei Triblok P (if necessary) in case of damp substrates or tiled walls.
1. Spread the Primer (Mapei Eco Prime T) to isolate the background. Check the material and decide which module to lay first.

Operational phase

1. Spread the glue upon the entire area to be covered (Mape Wrap HQ Adhesive).
2. Wait for the background to be dry (30 minutes).
3. Place and pull up the overcoming modules alongside and line the graphic. Remove the outside abundance with a cutter. Clean the whole area.
4. Spread again the glue in an homogeneous manner and wait 90 minutes, until it is dry.
5. Mix the final protection product Mape Floor Finish 58 W (A+B) relation 1:10 (A:B).
6. Spread uniformly: for wall covering the maximum is two coats spacing out 30 minutes. As for low-traffic areas the maximum is 3 coats spacing out 30 minutes.

Cementitious primer for damp substrates (if necessary):
Mapei Triblock P



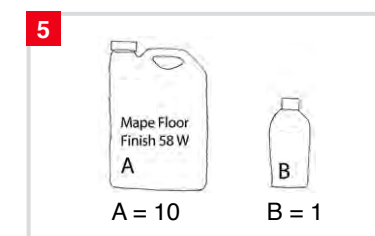
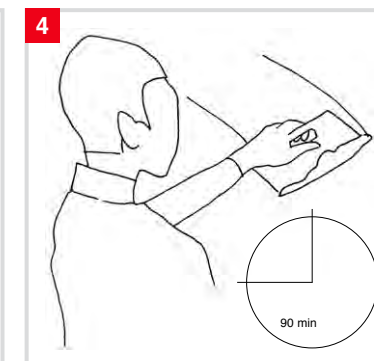
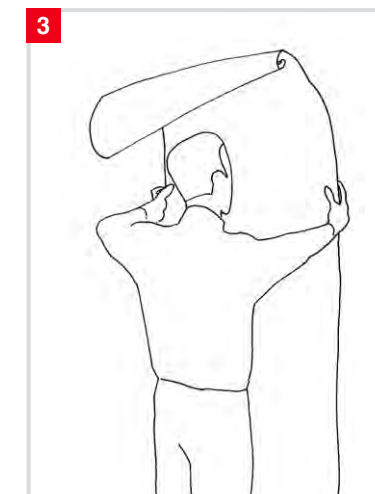
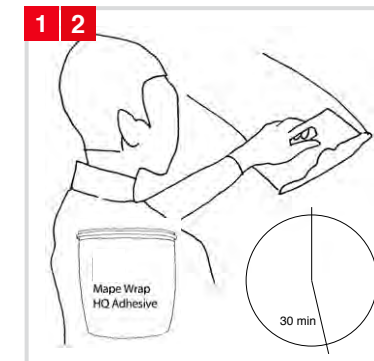
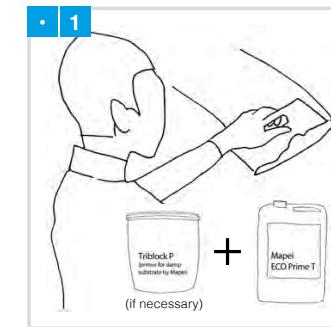
Primer:
Mapei Eco Prime T



Glue:
Mape Wrape HQ Adhesive



Waterproof Protection:
Mape Floor Finish 58 W (A+B)





Green Vibes

Tecnografica Italian Wallcoverings represents the highest level of design and technology applied to the artistic decoration of walls. Real masterpieces created by artists and designers which are characterized by a great level of depth and realism. The Tecnografica's Wallpaper collections are made with completely environmentally friendly materials and are designed to be in harmony with all the furnishings and surfaces already present in your surroundings. There is special attention dedicated to the combination of floor and wall tiles. The result is an incredible artistic and decorative effect.

The wallpaper by Tecnografica Italian Wallcoverings – on "Natural" support – is produced in full respect of the environment. Its production, in fact, takes place over completely ecological paper, free from PVC or solvents, and composed of special cellulose and textile fibres.

Tecnografica Italian Wallcoverings rappresenta il massimo livello del design e della tecnologia applicata alla decorazione artistica delle pareti. Vere opere d'arte, realizzate da artisti e designer, caratterizzate da un grande livello di profondità e realismo. Le collezioni Tecnografica Italian Wallcoverings sono realizzate con materiali completamente ecologici e sono concepite per entrare in armonia con tutti gli arredi e le superfici già presenti nei vostri ambienti. Un'attenzione speciale è dedicata all'abbinamento con pavimenti e rivestimenti in ceramica. Il risultato è un incredibile effetto artistico-decorativo.

La carta da parati Tecnografica Italian Wallcoverings – su supporto Natural – è realizzata nel pieno rispetto dell'ambiente. La sua produzione, infatti, avviene su carta completamente ecologica, esente da PVC o solventi, composta da speciali cellulose e fibre tessili.